

Colegio  
de Podólogos  
de Asturias

# Jornadas de ECOGRAFÍA

8,9 y 10 JULIO  
HOTEL AC/GIJÓN



**PLAZAS LIMITADAS**

confirmar con el Colegio de Asturias la disponibilidad de plazas - Aforo máximo de 30 personas

## BASES FÍSICAS ECOGRAFÍA

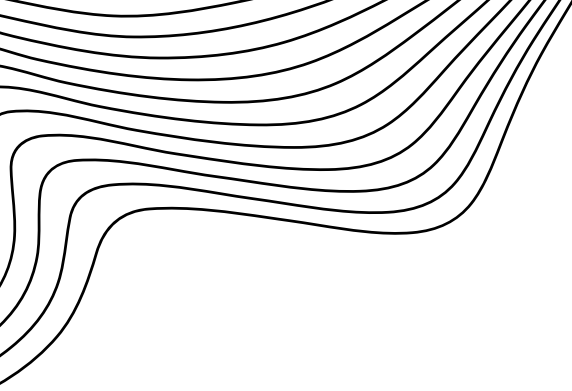
- 1. Equipación, transductores y botonología.**
- 2. Artefactos:** reverberación, anisotropía, sombra acústica posterior, refuerzo acústico posterior, sombra tangencial, imagen en espejo, duplicidad de la imagen.
- 3. Aplicaciones técnicas:** tipos de doppler, THI, visión panorámica, 3D y elastografía.
- 4. Vocabulario ecográfico:** ecogénico, hipoecogénico, hiperecogénico...
- 5. Protocolos de exploración sistemáticos.**
- 6. Eco-visualización de tejidos normales:** músculo, tendón, ligamentos, bolsas sinoviales, hueso, cartílago, nervios, vasos, piel, tejido celular subcutáneo y uñas.
- 7. Eco-visualización de alteraciones anatómicas:** músculo, tendón, ligamentos, bolsas sinoviales y serosas, nervios, tejido celular subcutáneo, piel, grasa.



VIERNES  
TARDE

**Duración y metodología.** Este apartado del programa docente tendrá una duración máxima de 45 minutos.

Los docentes explicarán con imágenes proyectadas los contenidos y posteriormente se realizarán con los



## 1- Cara anterior pierna

**Protocolo exploración:** Posiciones.

**Sonoanatomía:** Tibial anterior, EHL, EDL, peroneus tertius (y vainas), retináculo extensor superior, tibia y peroné, nervio peroneo profundo y superficial, safeno. Ligamentos tibio peroneos.

**Patología:** Lesiones musculares, hernias, periostitis tibial, stress tibial

**Objetivos:** El alumno deberá saber interpretar y conocer las imágenes de esta área anatómica

**Duración y metodología.** Este apartado del programa docente tendrá una duración máxima de 45 minutos.

Los docentes explicarán con imágenes proyectadas los contenidos y posteriormente se realizarán con los ecógrafos de prácticas.

**COFFE BREAK**

---

## 2- Cara anterior tobillo

**Protocolo exploración:** Posiciones.

**Sonoanatomía:** Tibial anterior, EDL, EHL (y vainas), retináculo extensor inferior, nervio peroneo profundo y su rama lateral, nervio dorso cutáneo medial y dorso cutáneo intermedio (ramas del peroneo superficial), receso anterior tobillo, ligamento tibioperoneo inferior y de Bassett, sindesmosis, impigment anterior, valoración del Ligamento de Bassett

## 3- Cara dorsal pie

**Protocolo exploración:** Posiciones.

**Sonoanatomía:** Tibial anterior, EHL, EDL (y vainas), EDB, articulaciones tarso-metatarsianas, diáfisis metatarsianas, articulaciones metatarso-falángicas, articulaciones interfalángicas, nervio dorso cutáneo medial y dorso cutáneo intermedio, nervios digitales, placa ungueal.

**Objetivos:** El alumno deberá saber interpretar y conocer las imágenes de esta área anatómica. Se prestará especial atención a aquellas estructuras anatómicas susceptibles de cirugía eco-guiada.

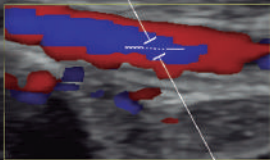
**Duración y metodología:** Este apartado del programa docente tendrá una duración máxima de 45 minutos .

Los docentes explicarán con imágenes proyectadas los contenidos y posteriormente se realizarán con los ecógrafos de prácticas

**FINAL DE LA SESION DEL VIERNES 8 TARDE**

**REPASO GENERAL Y ACLARACION DE DUDAS**

**VALORACION DE PACIENTES REALES**



SÁBADO  
MAÑANA

9:30 - 14:00h

9

## 4- Cara posterior pierna y tobillo

**Protocolo exploración:** Posiciones.

**Sonoanatomía:** Gastrocnemios, soleo, plantaris, tendón Aquiles, tibial posterior, FHL, FDL (y vainas), bursa pre y retro aquilea, y nervio tibial, sural, kageritis.

### COFFEE BREAK

## 5.- Cara plantar pie

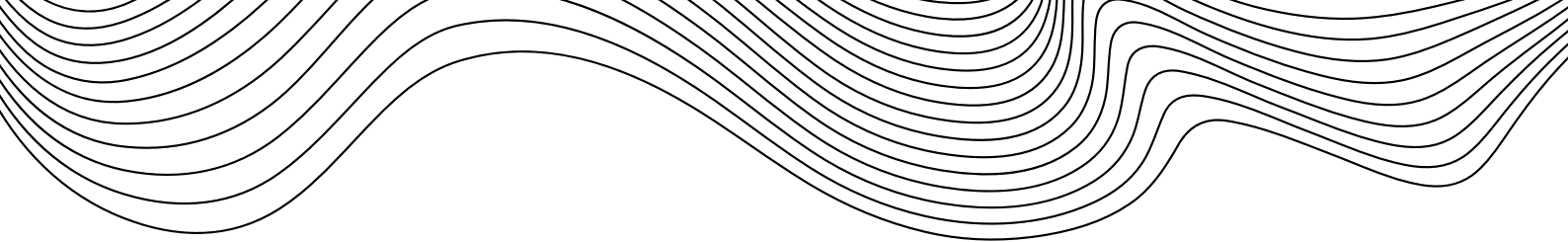
**Protocolo exploración:** Posiciones.

**Sonoanatomía:** Fascia plantar (fascículos), FDB, cuadrado plantar, FDL, tibial posterior, PLL, FHL, Nudo de Henry, abductor hallux (porción transversa y oblicua), sesamoideos, flexor propio 5º dedo y oponente, placas plantares, ligamentos intermetatarsales, nervio plantar medial y lateral, nervios intermetatarsales y digitales, bursas intermetatarsales, Articulación MTF.

**Objetivos.** El alumno deberá saber interpretar y conocer las imágenes de esta área anatómica

**Duración y metodología.** Este apartado del programa docente tendrá una duración máxima de una hora y media.

Los docentes explicarán con imágenes proyectadas los contenidos y posteriormente se realizarán con los ecógrafos de prácticas.



## **FINAL DE LA SESIÓN**

**REPASO GENERAL Y ACLARACIÓN DE DUDAS**

**EXPLORACIÓN DE PACIENTES REALES**



## 6. Cara medial de pierna, tobillo y pie

**Protocolo exploración:** Posiciones.

**Sonoanatomía:** Tibial posterior, FDL, FHL (y vainas), aductor hallux, retináculo flexor, nervio tibial posterior, división nervio plantar medial y lateral, nervio calcáneo medial, nervio de Baxter, ligamento deltoideo con sus fascículos (tibioastragalino anterior y posterior, tibioalcáneo, tibio spring y tibioescafoideo), maléolo tibial y bursa subcutánea.

**Patología:** Tenosinovitis / tendinosas / entesitis / roturas tibial posterior, lesión fascículos ligamento deltoideo, escafoides accesorio, impigment posteromedial, Baxter y atrapamientos nerviosos ...

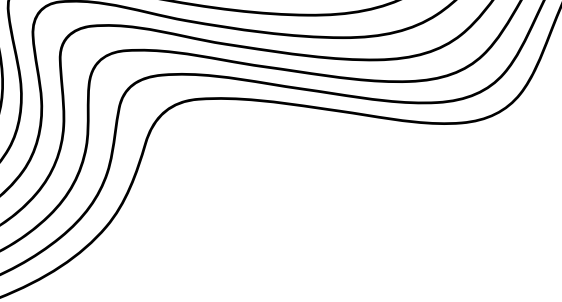
**COFFE BREAK**

---

SÁBADO  
TARDE  
16:30 - 20:30h.

**Duración y metodología.** Este apartado del programa docente tendrá una duración máxima de dos horas. Los docentes explicarán con imágenes proyectadas los contenidos y posteriormente se realizarán con los ecógrafos de prácticas.

**Objetivos.** El alumno deberá saber interpretar y conocer las imágenes de esta área anatómica



**Duración y metodología.** Este apartado del programa docente tendrá una duración máxima de una hora. Los docentes explicarán con imágenes proyectadas los contenidos y posteriormente se realizarán con los ecógrafos de prácticas.

**Objetivos.** El alumno deberá saber interpretar y conocer las imágenes de esta área anatómica

## 7.- Cara lateral de pierna, tobillo y pie

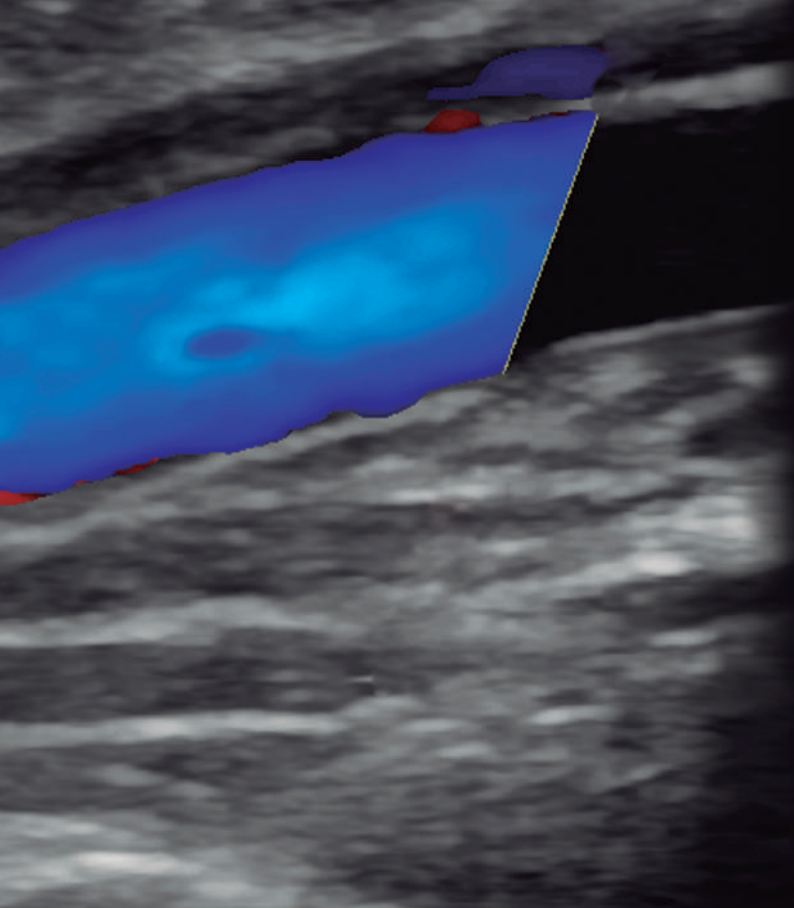
**Protocolo exploración:** Posiciones.

**Sonoanatomía:** Maléolo peroneo y bursa subcutánea, astrágalo, calcáneo, PLC-PLL (y vainas), retináculo peroneo superior e inferior, seno del tarso (ligamentos astragalocalcáneo posterior, astragalocalcáneo interóseo y bifurcado), nervio sural, ligamento lateral externo con sus fascículos (LPAA, PC, LPAP).

**FINAL DE LA SESIÓN SABADO TARDE**

**REPASO GENERAL Y ACLARACIÓN DE DUDAS**

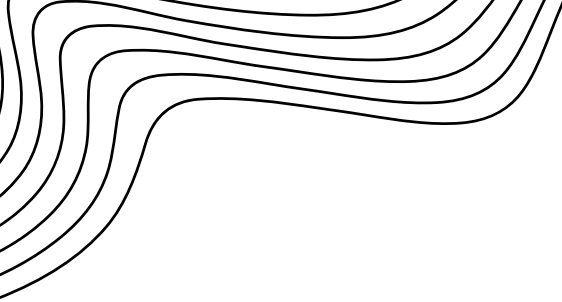
**EXPLORACIÓN CON PACIENTES REALES**



10

DOMINGO  
MAÑANA

10:00 - 14:00h.



**Duración y metodología.** Este apartado del programa docente tendrá una duración máxima de dos horas. Los docentes explicarán con imágenes proyectadas los contenidos y posteriormente se realizarán con los ecógrafos de prácticas.

**Objetivos.** El alumno deberá saber interpretar y conocer las imágenes de esta área anatómica

## 8. Clases puntuales / repaso general y prácticas entre los asistentes

Exposición con diapositivas de casos reales de las siguientes patologías:

- Tenosinovitis/tendinosis, roturas tendinosas, neuromas, neuropatías, bursas intermetatarsales, quistes.
- Diagnóstico, pronóstico y tratamiento fasciopatías / tratamiento roturas parciales totales de la fascia plantar, fat-pad síndrome, localización en nudo de Henry, fibromatosis plantar, valoración placas plantares en las articulaciones MTF, síndrome del túnel del tarso, atrapamiento de Baxter.
- Valoración de los ligamentos mediales y laterales del tobillo.

**COFFE BREAK**

---

## EXPLORACIÓN CON PACIENTES REALES

En esta parte del programa se valorarán pacientes reales que lleven más de dos años con lesiones de partes blandas en pierna tobillo y pie:

- talalgias
- fascitis
- tendinitis
- neuropatías
- esguinces
- exploración y clínica del Ligamento de Bassett
- ....



10  
**DOMINGO  
TARDE**  
16:00 - 19:00h

---

## 9- EXPLORACIÓN CON PACIENTES REALES

En esta parte del programa se valorarán pacientes reales que lleven más de dos años con lesiones de partes blandas en los pies

- talalgias
- fascitis
- tendinitis
- neuropatías
- ....

## 2- Qué tratamiento de elección debemos aplicar en función del diagnóstico ecográfico y clínico.

Particularidades e indicaciones de las diferentes terapias.

- Infiltraciones corticoides/ PRP, Hialurónico ...
- Neuromodulación, ondas de choque, radiofrecuencia ...
- Cirugía.

## CONFERENCIANTES



---

### **Héctor Martínez Lledo**

Podólogo

Especialista en ecografía



---

### **Pau Bataller Castelló**

Gerente clínica FitFeet

Profesor en UCAM en el

*“Master en podología clínica y deportiva”*

Especialista en ecografía



**HOTEL AC / GIJÓN**

**Avda. De Oviedo, 15, 33211, Gijón**

**+(34) 985 990 500**

**COLEGIO DE PODÓLOGOS DE ASTURIAS**

**[www.podologosasturias.com](http://www.podologosasturias.com)**

**c/ Caveda 21, 1º - 33002 - Oviedo**

**+(34) 985 229 892**

